

1º novembro azul

contra o câncer de próstata



1 – O que é a próstata?

A próstata é uma glândula masculina localizada na parte baixa do abdômen, em uma região bem abaixo da bexiga e à frente do reto. Parte do sistema reprodutor masculino, a próstata produz e armazena uma porção do fluido seminal.

2 – O que é câncer de próstata?

O câncer de próstata é o tumor maligno mais comum em homens acima de 50 anos. Os fatores de risco incluem idade acima de 50 anos, histórico familiar da doença, fatores hormonais e ambientais, dieta rica em gorduras, sedentarismo e excesso de peso. Os negros constituem um grupo de maior risco para desenvolver a doença.

3 – Qual é a causa do câncer de próstata?

Não se sabe ainda com exatidão a causa do câncer de próstata, mas pesquisas sugerem uma combinação de fatores hormonais, genéticos, alguns hábitos alimentares e condições ambientais como fatores de risco para desenvolver a doença.

4 – Quais são os sintomas da doença?

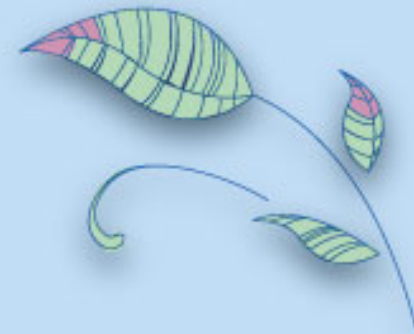
A maioria dos cânceres de próstata cresce lentamente e não causa sintomas no início, mas tumores em estágio mais avançado podem causar dificuldades para urinar, sensação de não conseguir esvaziar completamente a bexiga e presença de sangue na urina.

Dor óssea na região das costas pode indicar a presença de metástase.

5 – Como é feito o diagnóstico?

O câncer de próstata pode ser diagnosticado por meio de um exame físico, o toque retal, e outro exame laboratorial, a dosagem do PSA. Se constatadas alterações, deve ser realizada uma biópsia para averiguar a presença de um tumor e verificar se ele é maligno.





6 – O câncer de próstata tem cura?

Sim. Quanto antes o tratamento for iniciado, melhores os resultados.

7 – Como é feito o tratamento?

A escolha do tratamento será individualizada e dependerá da idade, da condição de saúde do paciente e do estadiamento (doença localizada ou avançada).

8 – Como se prevenir?

- Dieta rica em frutas, verduras, legumes, grãos, cereais integrais, baixa gordura animal, chá verde, vitaminas A e D, selênio (presente na castanha do Pará) e tomate (fonte de licopeno).
- Pelo menos 30 minutos de atividade física diária
- Evitar o consumo de álcool
- Não fumar
- Homens a partir dos 45 anos devem realizar o toque retal e a coleta de sangue para dosagem do PSA (antígeno prostático específico). Caso o homem tenha um parente de primeiro grau com câncer de próstata, deverá iniciar os exames aos 40 anos.

9 – Onde realizar exames preventivos da próstata?

Os exames preventivos devem ser feitos nos postos de saúde mais próximos de sua casa. Se possível, uma vez ao ano ou conforme orientação médica.

Mais informações:

www.hcancerbarretos.com.br
facebook.com/hcancerbarretos



REALIZAÇÃO:

